

親愛的機電青少年大使：

### 上期會訊的問答遊戲結果

上期會訊的問答遊戲已於1月18日結束，答案如下：

第一題	第二題	第三題
C	A 及 B	D

### 今期會訊的問答遊戲

今期會訊將介紹機電署的規管服務。請各位詳閱會訊後，完成「問答遊戲工作紙」，並於 **2017年2月16日或之前**，透過電郵或傳真遞交工作紙。答對所有問題者即可獲贈精美紀念品乙份。

### 機電專題：安全使用自動梯

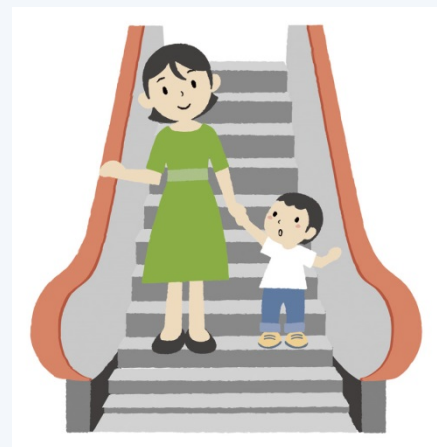
新春期間，我們都會祝願別人步步高「升」。不知道你對本港的升降機及自動梯安全有什麼認識呢？原來，機電署是本港規管升降機及自動梯的機構，負責執行《升降機及自動梯條例》(第618章)，確保升降機及自動梯的操作安全，並推廣有關的安全使用知識。

#### 緊握扶手 免生意外

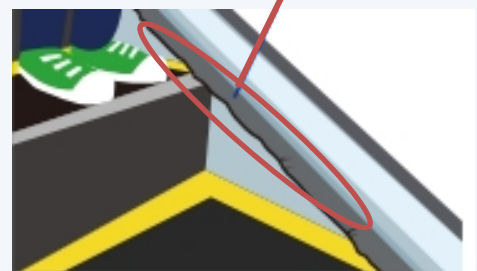
乘搭自動梯時，切勿隨意走動。自動梯的梯級一般比樓梯的梯級較為高，加上自動梯的梯級不斷移動，而其高度在運行中亦會有變化，乘客在自動梯上行走會較容易絆倒而發生意外。

雖然有不少人認為在自動梯上應靠邊站，並在另一邊讓出一條通道給其他乘客。其實，一般自動梯只有十多米長，在自動梯上行走，並不會節省相當多的時間。因此，為安全起見，我們呼籲在乘搭自動梯時應「企定定」，站穩並緊握扶手帶，切勿在自動梯上行走，以防止意外發生。

此外，不少乘客亦喜歡將腳部伸近自動梯裙板的「硬刷毛」(即裙板偏轉裝置)，當作「刷鞋」一樣。其實，這些「硬刷毛」並不是用作「刷鞋」，而是為了避免乘客的腳部、衣物或其他外物捲入裙板與梯級之間間隙的一種安全裝置。因此，乘搭自動梯時，切勿貪玩把腳部伸向「硬毛刷」，以免造成意外。



硬毛刷



## 安全使用自動梯的建議

1. 切勿在自動梯上使用手推車、嬰兒車、單車或輪椅
2. 行動不便或攜帶大型物品時，應乘搭升降機
3. 兒童使用自動梯時，應由成人陪同，成人應緊握兒童之手
4. 站立位置應離開梯邊的裙板或黃線
5. 切勿將身體伸出扶手以外
6. 只可在緊急情況下使用緊急按鈕，平時不得亂按此掣
7. 出入自動梯時應提步，否則容易失卻重心而跌倒，鞋子前端亦容易被夾到
8. 緊握扶手帶，請勿在自動梯上行走或嬉戲，以免發生意外



▲ 機電工程署的網頁上載了「安全使用自動梯」的影片。若想了解更多關於自動梯安全，請瀏覽：

[http://www.emsd.gov.hk/tc/about\\_us/corporate\\_video/index.html#category4](http://www.emsd.gov.hk/tc/about_us/corporate_video/index.html#category4)

謹祝各位大使新春大吉、步步高升！☺

### 聯絡我們：

查詢熱線：3757 6164      傳真：3013 8656

電郵：[emya@emsd.gov.hk](mailto:emya@emsd.gov.hk)

「機電青少年大使計劃」活動秘書處

附件：

1. 「機電青少年大使計劃」問答遊戲工作紙

機電工程署 



## 會訊（2017年2月號）問答遊戲工作紙

截止遞交表格日期:2017年2月16日

姓名：	會員編號：
香港地址：	
<b>第一題</b> 乘搭自動梯時，應注意以下事項？  A. 時間趕急時，可在自動梯上走動 B. 可攜帶大型行李箱 C. 兒童應由家長陪同  答案：（        ）	<b>第二題</b> 自動梯裙板的「硬刷毛」有何用處？  A. 清潔乘客的鞋 B. 避免乘客的腳部、衣物或其他外物捲入裙板與梯級之間間隙 C. 裝飾作用  答案：（        ）
<b>第三題</b> 為什麼我們不建議自動梯乘客「靠邊站」？  A. 在自動梯上走動會造成意外 B. 靠邊站並不會節省很多時間 C. 靠邊站是一種禮貌的表現  答案：（        ）及（        ）	<b>獎勵題（此題不佔分數）</b> 你知道全港最長的戶外有蓋行人扶手電梯在哪裡嗎？  A. 金鐘地鐵站 B. 中環至半山 C. 國際金融中心  答案：（        ）

### 注意事項：

1. 香港特別行政區政府轄下的機電工程署會確保所有個人資料均按照《個人資料(私隱)條例》的有關條文處理。
2. 如非答對所有問題的回覆者，恕不另函通知。